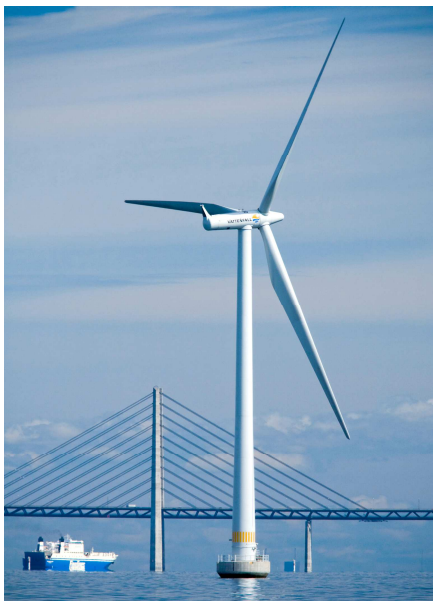




Klimastadt Best Practices: SIEMENS

Der Offshore Windpark Lillgrund

Siemens hat für den schwedischen Energieversorger Vattenfall in Lillgrund 48 Windenergieanlagen mit einer Leistung von jeweils 2,3 Megawatt installiert, die 60.000 schwedische Haushalte mit Strom versorgen.



Der Offshore Windpark Lillgrund im Öresund.

Der schwedische Offshore-Windpark Lillgrund liegt im Öresund zwischen Malmö und Kopenhagen. Siemens hat im Projekt Lillgrund 48 Windenergieanlagen des Typs SWT-2.3-93 mit einer Leistung von jeweils 2,3 Megawatt installiert. Der schwedische Energieversorger Vattenfall betreibt den Windpark mit einer installierten Gesamtleistung von 110 Megawatt. Darüber hinaus hat Siemens auch die schlüsselfertige Netzbindung des Windparks inklusive des Baus der Offshore-Umspannstation realisiert. Das Umspannwerk bündelt die erzeugte Energie und ein 120-MVA-Leistungstransformator transformiert die Spannung, so dass die vom Windpark erzeugte Energie in das schwedische Stromnetz eingespeist werden kann. Der Offshore-Windpark Lillgrund produziert seit Juni 2008 genug Strom, um 60.000 schwedische Haushalte zu versorgen.

Die Erfahrung von Siemens basiert auf mehr als 7.000 installierten Windenergieanlagen: Seit 1980 liegt der Schwerpunkt auf der Entwicklung wirtschaftlicher Windenergieanlagen. Von der ersten 22-kW-Windenergieanlage bis hin zu den heutigen Anlagen im MW-Leistungsbereich haben Siemens-Produkte dazu beigetragen, die Windenergie nutzbar zu machen.

Kontakt:

SIEMENS AG,
Wittelsbacherplatz 2
80333 München
Telefon: +45 9942-2892
Email: oliver.loenker@siemens.com

Weiterführende Informationen:

<http://www.powergeneration.siemens.de/products-solutions-services/products-packages/wind-turbines/offshore/offshore.htm>
<http://w1.siemens.com/press/de/pressebilder/bilder-photonews/2008/pn200826.php>
www.siemens.de/pof
www.siemens.de/innovationnews
www.siemens.com